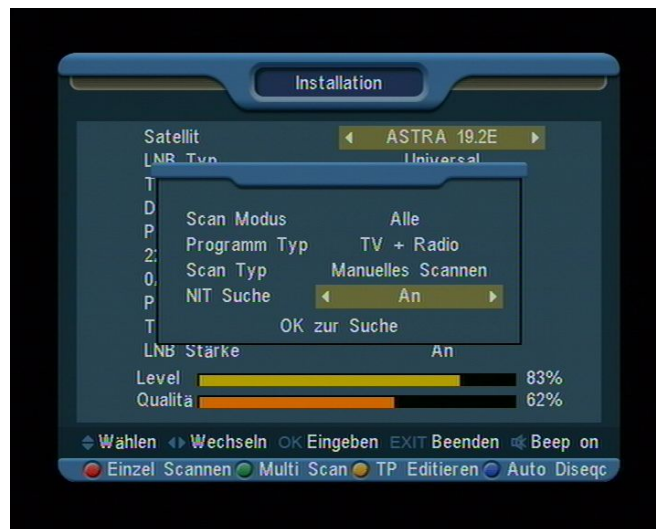
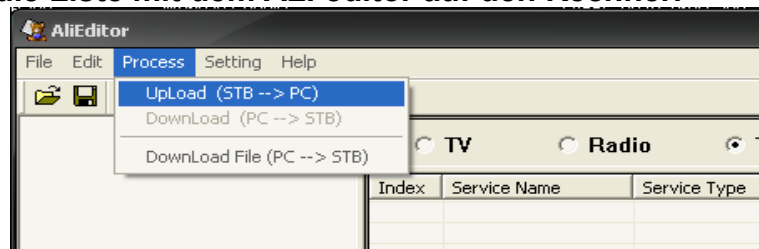


Um eine neue Senderliste mit dem ALI Editor zu erstellen muss man zu erst den Receiver am Fernseher und am LNB anklemmen und einen suchlauf mit aktivierter NIT machen.



Dann zieht man die Liste mit dem ALI editor auf den Rechner.

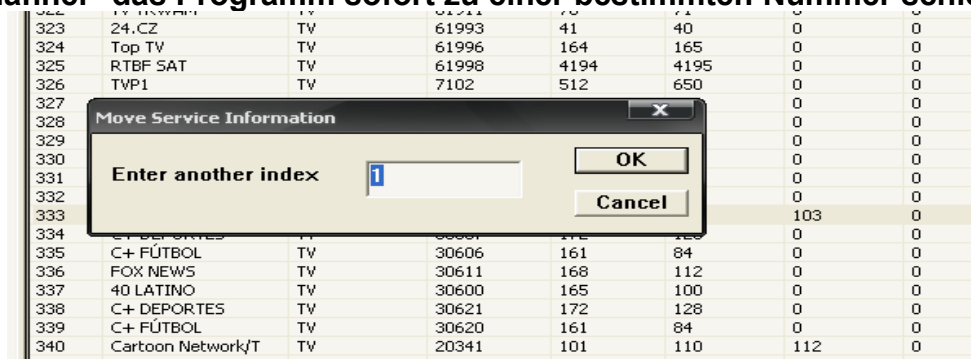


Oder such dir eine vorhandene Liste und verändere sie.

Jetzt stellt man über der liste von „TV/RADIO“ auf „TV“ und verschiebt und sortiert man am besten erst mal alle Programme so wie man sie haben willt.

Danach sucht man das Programm in der liste, klickt es an und verschiebt es mit den tasten + und - hoch und runter.

Man kann auch mit der rechten Maustaste auf das programm klicken und mit "move Channel" das Programm sofort zu einer bestimmten Nummer schicken.

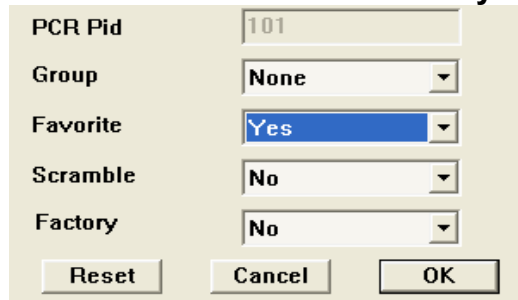


Falls man mehrere Gruppen erstellen will, fängt man mit der nächsten liste einfach hinter der vorherigen an.

Wenn die Programme schon von Anfang an sortiert werden, erhöht das die Übersichtlichkeit sehr.

Danach müssen die einzelnen Programme Gruppen zu gewiesen werden.
Dafür Rechtsklick auf den Sender und auf "edit channel".

Für die erste liste im Receiver stellt man "favourit" auf "yes".



PCR Pid: 101
Group: None
Favorite: Yes
Scramble: No
Factory: No
Buttons: Reset, Cancel, OK

Für die weiteren listen wieder den Sender editieren und dann bei "group" eine Gruppe auswählen.

Nicht irritieren lassen. Die Gruppen haben im Editor andere Namen als später im Receiver.

z.B. heißt im Editor eine Gruppe "Sport" und im Receiver "Fashion".



Audio Pid1: 1280
Audio Pid2: 0
Audio Pid3: 0
PCR Pid: 1279
Group: Sport
Favorite: No
Scramble: Yes
Factory: No
Buttons: Reset, Cancel, OK

Die Direkt-, Sport- und Erotiksender haben nach einem Suchlauf immer die falschen Namen.

Dies sind die Namen wie die box sie nach einem Suchlauf findet:

Ch-220 = Direkt 1
Ch-224 = Direkt 1 / Pr*****e Sport 3
Ch-244 = Direkt 2
Ch-227 = Direkt 2
Ch-243 = Direkt 3 / Pr*****e Sport 6
Ch-226 = Direkt 3
Ch-209 = Direkt 4
Ch-242 = Direkt 4 / Pr*****e Sport 5
Ch-225 = Direkt 5 / Pr*****e Sport 4
Ch-208 = Direkt 5
Ch-212 = Direkt 1

Ch-222 = Pr*****e Sport 1
Ch-221 = Pr*****e Sport 2
Ch-223 = Pr*****e Sport 3

Ch-665 = Blue Movie
Ch-666 = Blue Movie Extra
Ch-671 = Blue Movie Gay
Ch-778 = Erotik 1
Ch-780 = Erotik 2

Die Namen der direkt kanäle verschieben sich von zeit zu zeit.